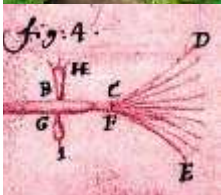
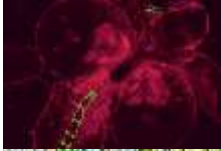


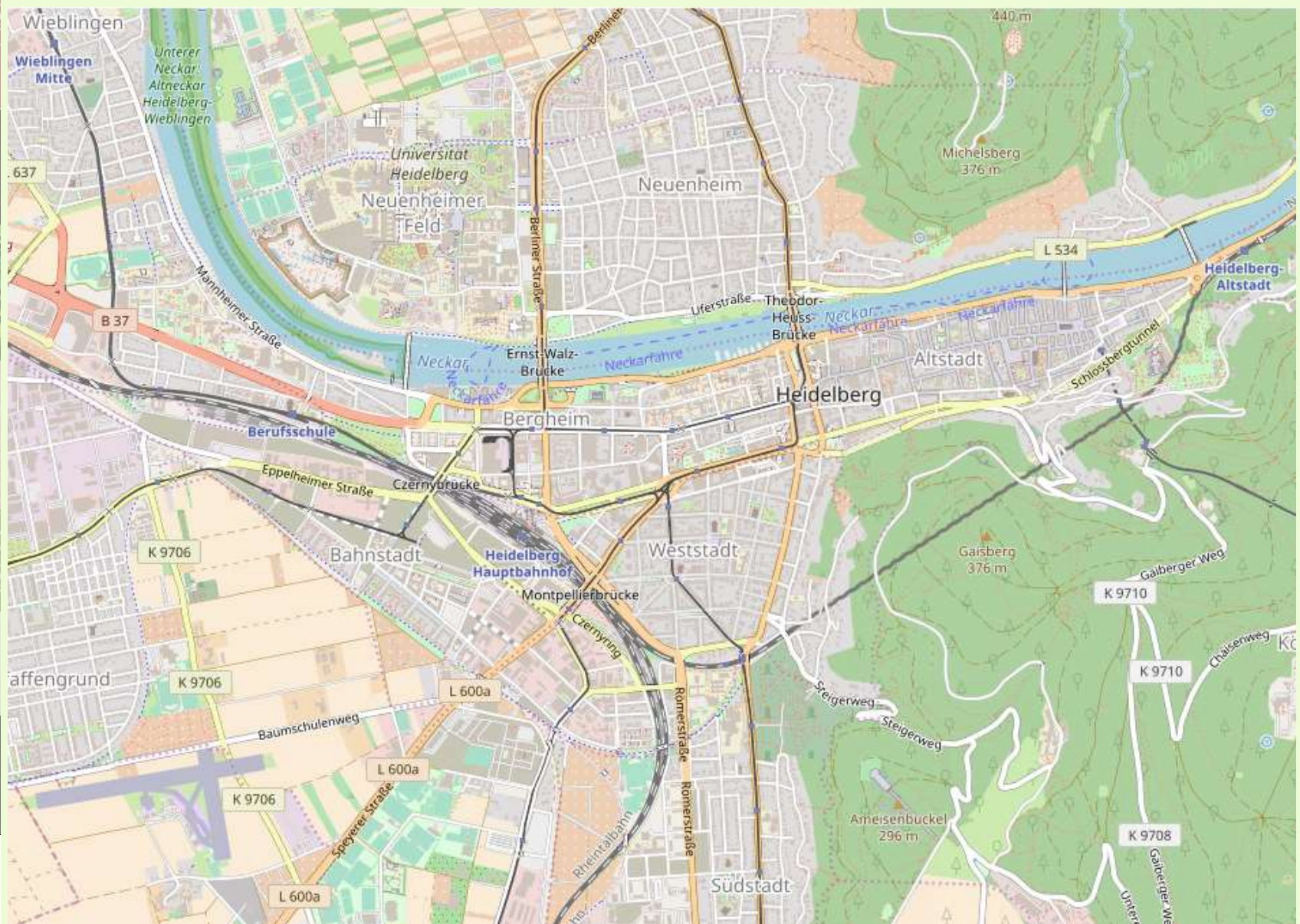
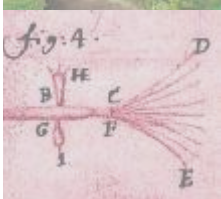
Natur vor der Haustür: Exkursionen durch Heidelberg

Roland Gromes

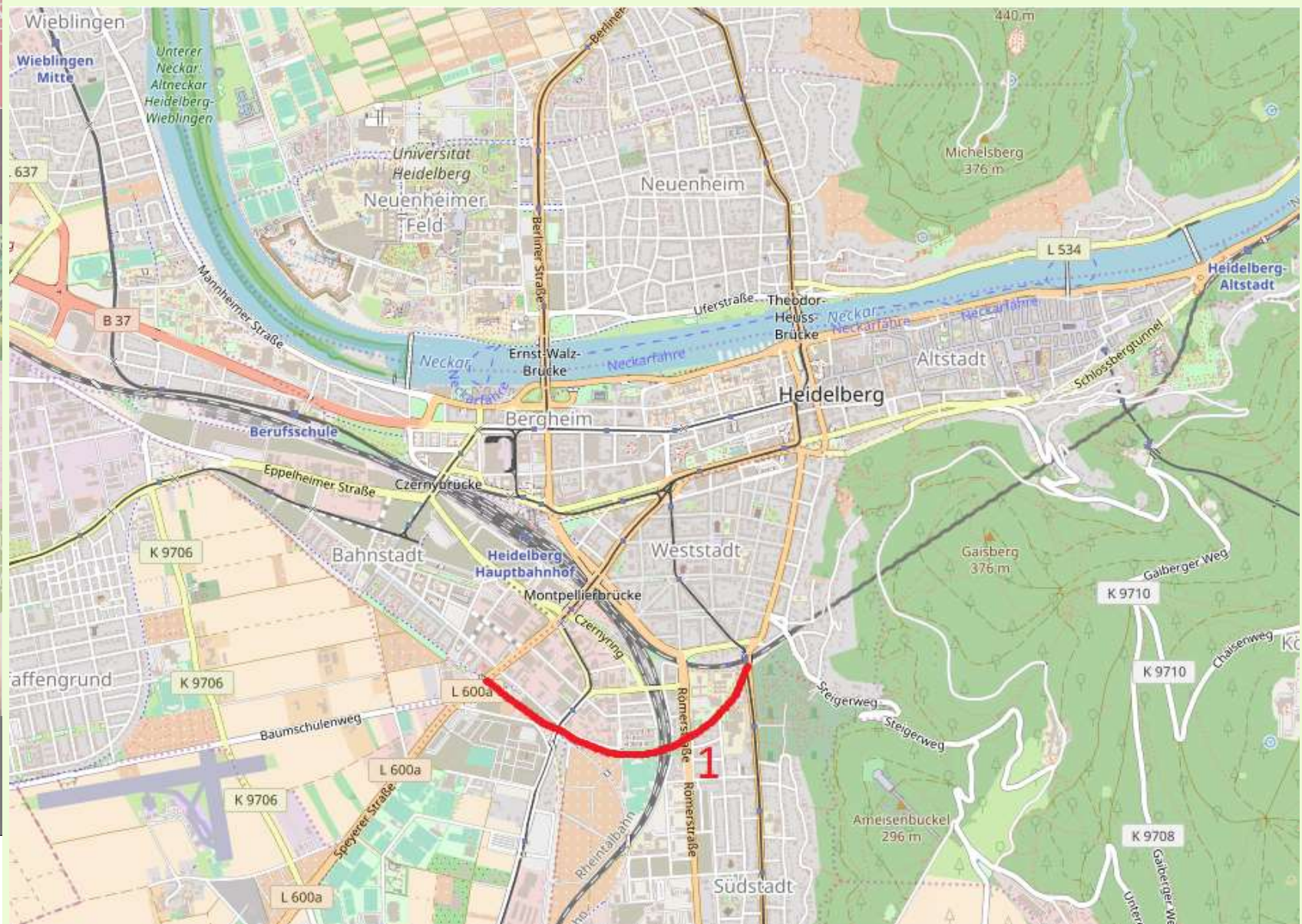
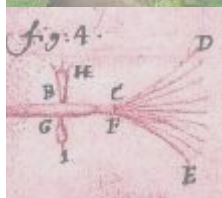
Centre for Organismal Studies Heidelberg



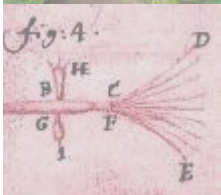
Sehenswerte Natur in der Großstadt?



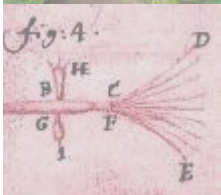
Tour 1: Ausgleichsflächen Weststadt



Tour 1: Ausgleichsflächen Weststadt



Tour 1: Ausgleichsflächen Weststadt



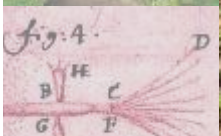
Tour 1: Offene Trockenrasenflächen



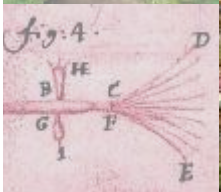
Tour 1: Offene Trockenrasenflächen



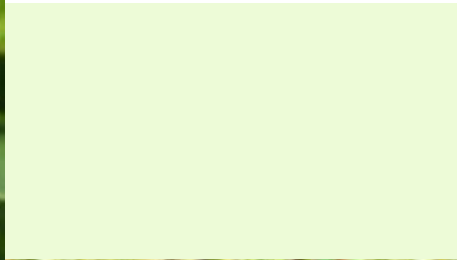
Tour 1: Heisse, trockene Stellen



Tour 1: Wegränder

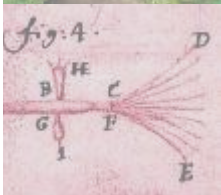


Tour 1: Wiesengesellschaften

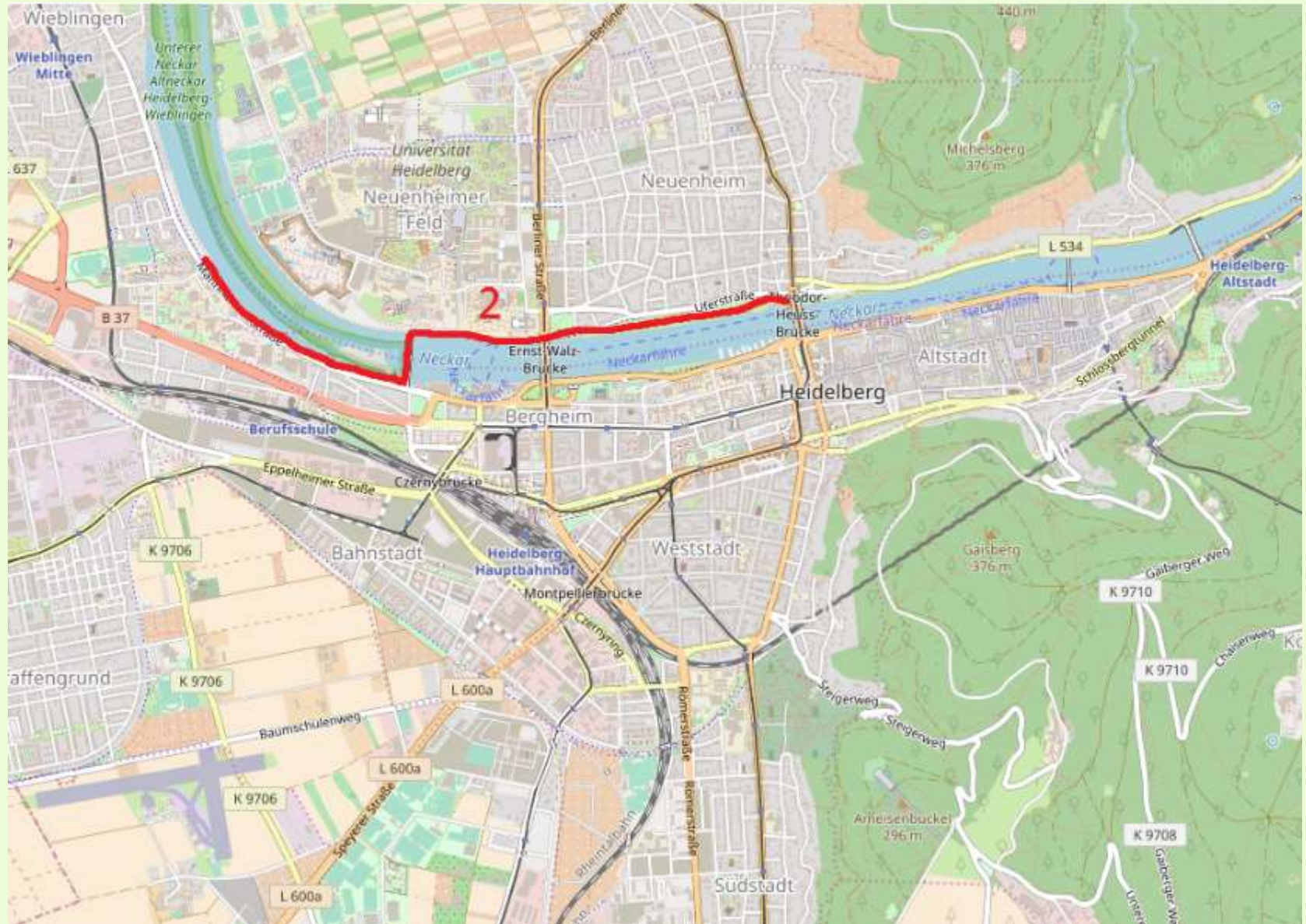
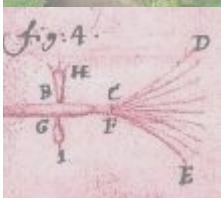


Tour 1: Ausgleichsflächen Weststadt

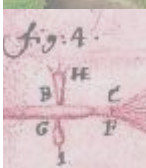
- **Interessante Themen für Exkursionen:**
 - Biodiversität, einheimische Pflanzenfamilien
 - Wildkräuter, Heil- und Nutzpflanzen
 - Bestäubungsökologie
 - Sukzession/Jahreszeiten
 - Naturschutz



Tour 2: Zwei Neckarufer



Tour 2: Neckarwiese



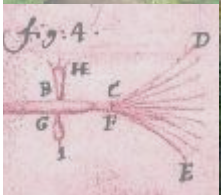
Tour 2: Zwei Neckarufer



fig. 4 D



Tour 2: Altneckar

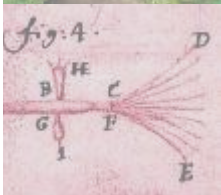




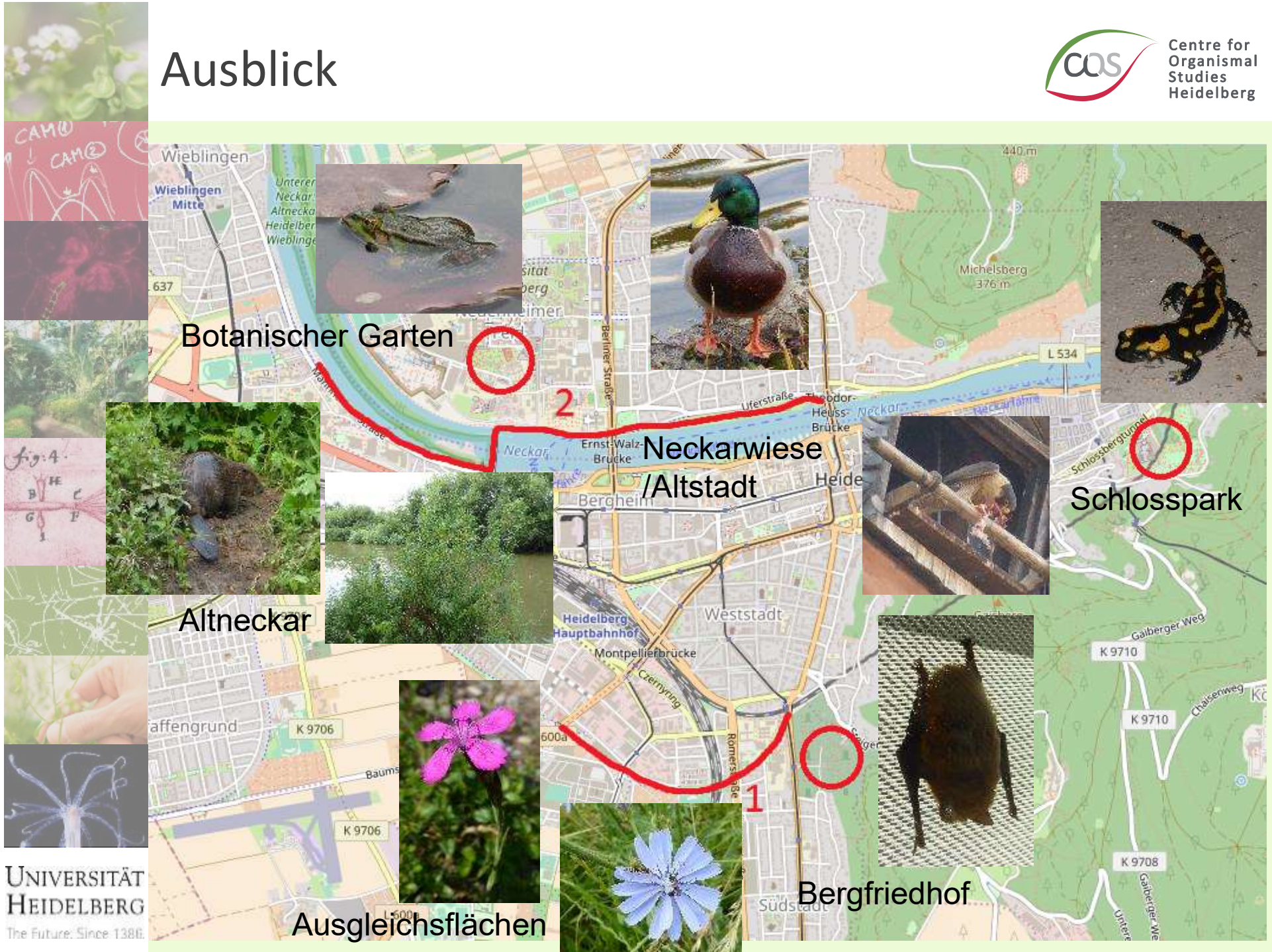


Tour 2: Zwei Neckarufer

- **Interessante Themen für Exkursionen:**
 - Stadtökologie und Kulturfolger
 - Zugvögel, Winter- und Sommergäste
 - Neozoen
 - Ökologie des Flusses/Auwalds
 - Naturschutz



Ausblick



Wieblingen
Wieblingen Mitte
Unterer Neckar
Altneckar
Heidelberg
Wieblingen

637

440m
Michelsberg
376m
L 534

Neckar

Ernst-Walz-Brücke
Theodor-Heuss-Brücke
Neckar-Talweg

2

Neckarwiese / Altstadt

Schlosspark

Heidelberg Hauptbahnhof
Weststadt
Montpellierbrücke
Czernyring
Römersbrücke

1

Bergfriedhof

Altneckar

Ausgleichsflächen

affengrund
K 9706
Baums
K 9706

UNIVERSITÄT HEIDELBERG
The Future. Since 1386.